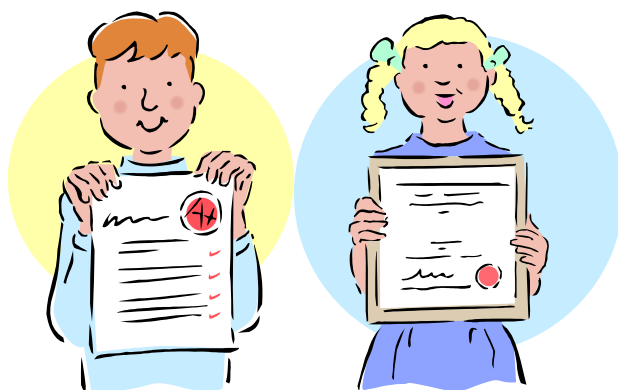

Utvecklingsplan

verksamhetsåret 08/09

Valleskolan



Barn- och
utbildningsförvaltningen

SKARA

Stefan Johansson
rektor

INNEHÅLLSFÖRTECKNING

Skolplanen

Värdegrund – där tradition och framtid möts	sid 3
Värdegrund – goda relationer.....	sid 4
Inflytande/Ansvar – det egna lärandet, elever och föräldrar	sid 5
Livslångt lärande – lust till lärande	sid 6
Livslångt lärande – entreprenörskap.....	sid 7
Livslångt lärande – flexibel skola	sid 8
Fokusområde.....	sid 9

SKOLPLANEN

Värdegrund – Där tradition och framtid möts

Vi förbereder barn och elever för framtiden i ett föränderligt samhälle.

Enhetens mål

Fakta, förståelse, färdigheter och förtroenhet utgör grunden för innehåll och arbetsformer i den dagliga verksamheten

Nuläge

Undervisningen är idag inte helt anpassad till elevernas individuella behov och förutsättningar så att alla elever får utmaningar i sitt lärande och hjälp av läraren att nå dit.

Kriterier

Skola och fritidshem

- Eleverna/barnen visar vilja att lära och har tillit till sin egen förmåga.
- Eleverna/barnen har överblick och kan se sammanhang.
- Eleverna/barnen utvecklas efter sina förutsättningar och samtidigt stimuleras att använda och utveckla hela sin förmåga.

Strategier

Skola och fritidshem

- Personalen stärker elevernas vilja att lära och elevernas tillit till den egna förmågan.
- Eleverna/barnen får möjlighet till ämnesfördjupning, överblick och sammanhang.
- Personalen förbereder eleverna/barnen för delaktighet och medansvar och för de rättigheter och skyldigheter som präglar ett demokratiskt samhälle.
- Skolan/fritidshemmet organiserar och genomför arbetet så att eleverna utvecklar hela sin förmåga.

Följande rubriker används när utvecklingsplanen blir kvalitetsredovisning

Bevis / resultat

Text

Bedömning av måluppfyllelse

Text

Åtgärder för utveckling

Text

Värdegrund – Goda relationer

Vi visar respekt för allas lika värde i all kommunikation och vid alla möten.

Enhetens mål

Alla som arbetar i skolan/på fritidshemmet samarbetar för att göra skolan/fritids till en god miljö för utveckling och lärande.

Nuläge

Samarbetet mellan personalgrupperna är inte optimal. Helhetssynen på barnet/eleven behöver utvecklas mer.

Kriterier

Skola och fritidshem

- Vi har ett respektfullt bemötande elev/elev, elev/vuxen, vuxen/elev, vuxen/vuxen, personal/vårdnadshavare.

Strategier

Skola och fritidshem

- Värdegrund och kunskapssyn som omfattas av utbildningskedjan, läroplan och skollag ska vara utgångspunkt för vår verksamhet och arbetsmiljö.
- Skola och fritidshemmet strävar efter att se det unika hos varje elev/barn och arbetar medvetet med att olikheterna i gruppen ses som en tillgång.
- Samverkan utvecklas mellan arbetslagen så att elevernas mål bättre nås.

Följande rubriker används när utvecklingsplanen blir kvalitetsredovisning

Bevis / resultat

Text

Bedömning av måluppfyllelse

Text

Åtgärder för utveckling

Text

Inflytande/Ansvar - Det egna lärandet, elever och föräldrar

Barn och elever ska göras medvetna om sitt lärande och vara delaktiga, ha inflytande och ta ansvar.

Enhetens mål

Eleverna/barnen utövar successivt ett allt större inflytande över sin utbildning och det inre arbetet i skolan/på fritids.

Nuläge

Eleverna/barnens delaktighet i utvecklingen och genomförandet av verksamheten är begränsad.

Kriterier

Skolan

- Eleverna tar ett personligt ansvar för sitt arbete.
- Eleverna prövar och klarar av olika arbetssätt och arbetsformer.
- Eleverna klarar av planering och utvärdering av sin utbildning.

Fritidshemmet

- Barnen påverkar fritidshemmets innehåll och är med i planering och utvärdering av verksamheten.

Strategier

Skolan och fritidshem

- Personalen utgår från att eleverna/barnen tar ett personligt ansvar för sitt arbete.
- Personalen svarar för att eleverna/barnen prövar olika arbetssätt och arbetsformer.
- Personalen planerar och utvärderar undervisningen/fritidshemmets verksamhet tillsammans med eleverna/barnen.
- Utveckling av elevernas/barnens olika kompetenser är utgångspunkten vid planering av verksamheten.

Följande rubriker används när utvecklingsplanen blir kvalitetsredovisning

Bevis / resultat

Text

Bedömning av måluppfyllelse

Text

Åtgärder för utveckling

Text

Livslångt lärande – Lust till lärande

Vi utmanar och motiverar alla så att lärandet känns meningsfullt. Ett hälsoperspektiv genomsyrar hela verksamheten.

Enhetens mål

Vår verksamhet ger eleverna/barnen möjlighet till ett meningsfullt lärande. Hälsoperspektivet är en viktig del av vår verksamhet.

Nuläge

Elevernas medverkan och påverkan av verksamheten är begränsad. Eleverna känner inte till målen i tillräcklig omfattning för att kunna påverka och ha inflytande på sin utbildning.

Kriterier

Skolan

- Eleverna känner till de mål de har att arbeta emot i samtliga ämnen varje år.
- Eleverna är delaktiga i utveckling och genomförande av den dagliga verksamheten.

Fritidshemmet

- Verksamheten är utformad så att fritidshemmet kompletterar skolan både tidsmässigt och innehållsmässigt.

Strategier

Skolan

- Personalen ökar elevernas kännedom om målen för utbildningen för att utveckla förmågan att bedöma sina resultat.
- Personalen organiserar och genomför arbetet så att eleverna utvecklas efter sina förutsättningar och samtidigt stimuleras att använda och utveckla hela sin förmåga.
- Eleverna är med i planeringsarbetet och kan påverka lärandeprocessen under arbetsåret.

Fritidshemmet

- Personalen förenar omsorg och pedagogik som stödjer barnets fysiska, intellektuella, sociala och emotionella utveckling.
- Personalen erbjuder en meningsfull, stimulerande och utvecklande fritid som är varierad och utgår från barnens behov och intressen.
- Verksamheten varierar beroende på barnens erfarenheter, situation, intressen, skolans inriktning och närmiljöns resurser.

Följande rubriker används när utvecklingsplanen blir kvalitetsredovisning

Bevis / resultat

Text

Bedömning av måluppfyllelse

Text

Åtgärder för utveckling

Text

Livslångt lärande – Entreprenörskap

Vi tar tillvara på drivkraften hos barn och ungdomar och stimulerar kreativitet, självkänsla och företagsamhet. Entreprenöriella aktiviteter ingår i undervisningen.

Enhetens mål

Eleverna/barnen förbereds för dagens och morgondagens arbetsliv. Entreprenöriella aktiviteter ingår i undervisningen och på fritids.

Nuläge

Elevernas delaktighet i utvecklingen och genomförandet av verksamheten är idag begränsad.

Kriterier

Skola och fritidshem

- Eleverna/barnen har förmåga och möjlighet att utveckla sina egna idéer.
- Eleverna/barnen drar nytta av sina egna och andras talanger.
- Eleverna/barnen hittar sätt att arbeta med andra och har förmåga att bilda nätverk.

Strategier

Skola och fritidshem

- Personalen skapar motivation hos eleverna/barnen att ta vara på elevernas/barnens drivkraft och lust till lärande.
- Personalen främjar elevernas/barnens förmåga och vilja till ansvar och inflytande över den sociala, kulturella och fysiska skolmiljön.
- Skolan/fritids verkar för att utveckla kontakter med kultur- och arbetsliv, föreningsliv samt andra verksamheter utanför skolan som kan berika den som en lärande miljö.

Följande rubriker används när utvecklingsplanen blir kvalitetsredovisning

Bevis / resultat

Text

Bedömning av måluppfyllelse

Text

Åtgärder för utveckling

Text

Livslångt lärande – Flexibel skola

Vi möter barn och elever utifrån deras behov och förutsättningar och vi har en organisation som underlättar en flexibel skolgång.

Enhetens mål

Undervisningen/verksamheten anpassas till varje elevs förutsättningar och behov.

Nuläge

De elever som behöver extra utmaningar och individualiserad undervisning för att utvecklas uppmärksammas inte i tillräcklig utsträckning.

Kriterier

Skola

- Eleverna upplever att kunskap är meningsfullt och att den egna kunskapsutvecklingen går framåt.
- Eleverna successivt har fått fler och större självständiga uppgifter och ett ökat eget ansvar.

Fritidshemmet

- Eleverna upplever att fritids erbjuder en miljö fri från stress, där barn kan känna tillit, lugn, lust och nyfikenhet.
- Barnen utvecklar tillit till sig själva och sin egen förmåga.

Strategier

Skola

- Personalen organiserar och genomför arbetet så att eleverna upplever att kunskap är meningsfullt och att den egna kunskapsutvecklingen går framåt.
- Skolan organiserar och genomför arbetet så att eleverna successivt fått fler och större självständiga uppgifter och ett ökat eget ansvar.
- Arbetslagets arbetsätt är flexibelt för att möta varje elevs förutsättningar och behov.

Fritidshemmet

- Personalen förenar omsorg och pedagogik som stödjer barnets fysiska, intellektuella, sociala och emotionella utveckling.
- Personalen erbjuder en meningsfull, stimulerande och utvecklande fritid som är varierad och utgår från barnens behov och intressen.
- Verksamheten varierar beroende på barnens erfarenheter, situation, intressen, skolans inriktning och närmiljöns resurser.

Följande rubriker används när utvecklingsplanen blir kvalitetsredovisning

Bevis / resultat

Text

Bedömning av måluppfyllelse

Text

Åtgärder för utveckling

Text

Utvecklingsplanen kompletteras med följande rubriker när den blir enhetens kvalitetsredovisning:

NATIONELLA MÅL

NYCKELTAL

EKONOMISK ANALYS

ANALYS OCH SAMMANFATTNING

Resultat i förhållande till förutsättningar

Resultat i relation till arbetslagens arbetssätt

Framgångsfaktorer

Utvecklingsområden